

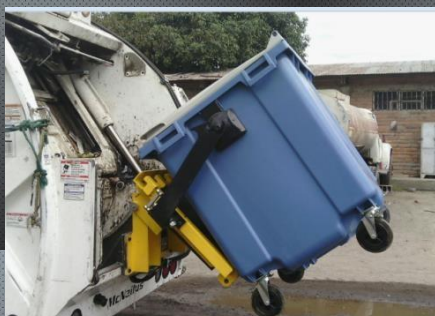


FICHA TÉCNICA ALZACONTENEDOR

SISTEMA BRAZOS PLEGABLES

INFORMACIÓN DEL PRODUCTO

DESCRIPCIÓN DEL PRODUCTO	USOS RECOMENDADOS
<ul style="list-style-type: none">• Marca: GBC• Modelo: ALZ.22• Año de Fabricación 2022• Procedencia : Perú• Tecnología : Europea• Diseño compacto adaptable a cualquier vehículo de carga trasera.• Sistema hidráulico compatible con norma estándar EN 840.• Instalado en la parte posterior del TAILGATE• Tiempo de Operación mínimo: 12 segundos• 2 pistones hidráulicos universales• Pintura base con tratamiento anticorrosivo electro estatica color Amarillo y tapas negras.• Mando hidráulico accionado por palanca o versión automática.• Freno de velocidad de descarga para descenso suave.• Válvula de direccionamiento de fluido.• Mangueras y conexiones hidráulicas de alta presión.• Aceite proporcionado por el compactador con válvula direccional.• Instalado sobre el camión compactador.• Superficie preparada y lavada a presión.	<p>Para carga y descarga de contenedores de polietileno de 2 y 4 ruedas desde 02 unidades de 120 a 360 litros hasta 01 unidad de 660 a 1100 litros con sistema de peine y asas compatibles con normativa estandar.</p> 
CARACTERÍSTICAS DEL PRODUCTO	
<ul style="list-style-type: none">• Componentes estructurales en acero A36 .• Pistones hidráulicos con presión promedio 3000 psi.• Pistones hidráulicos de fácil montaje / desmontaje y reparación , usan aceite ATF.• Caudal : 5 gpm• Peso de levante : de 500 kg. mín.• Peso de equipo : 225 kg• Superficies de pestillos pulidas y sin orillas asperas o filosas.• Tuerca de seguridad con ensamble seguro.• Todos los pernos de conexión son de grado 8 cromados.• Mangueras hidráulicas R2• Bocinas y rodamientos autolubricados libres de mantenimiento.• Válvula de flujo ajustable.• Angulo de descarga de 45 grados.• Equipado con sistema de peine y brazos plegables	





WWW.SOLDPLASTSAC.COM

